

АКЖИ.722523.002

Перб. примен.
АКЖИ.304.273.002

Справ. №

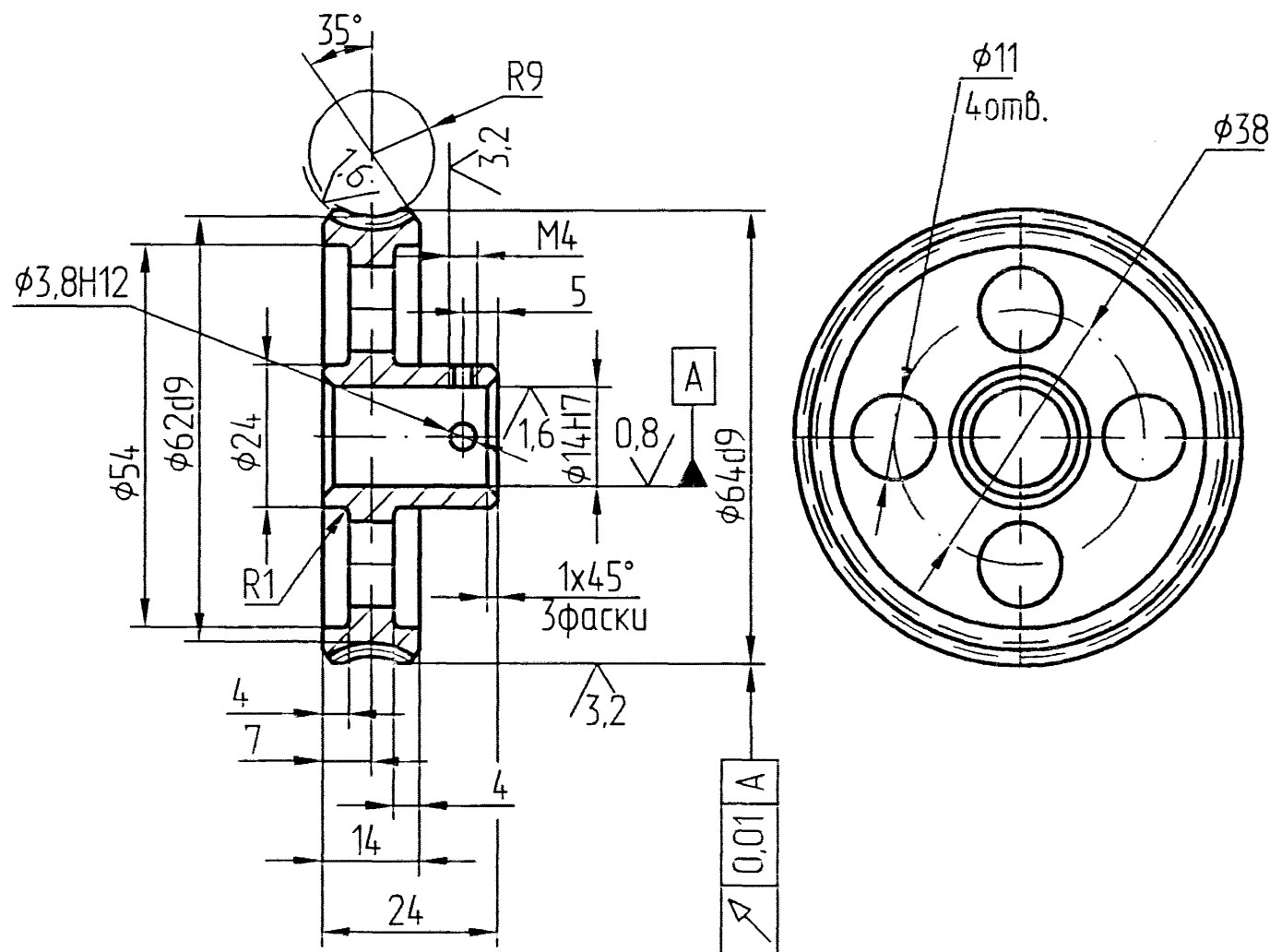
Подп. и дата

Инд. № дубл.

Взам. инд. №

Подп. и дата

Инд. № подл.
304973



Модуль		m_s	1
Число зубьев		z_2	60
Сопря- женный червяк	Вид червяка	-	ZA
	Направление линии витка	-	правое
	Угол подъема витков на делительном цилиндре	ω_s	$2^{\circ}52'$
	Исходный червяк	-	ГОСТ 19036-81
	Угол профиля в осевом сечении	α_s	20°
Степень точности по ГОСТ 3675-81		-	8-F
Межосевое расстояние в обработке		a_0	$40 \begin{smallmatrix} +0,036 \\ -0,036 \end{smallmatrix}$
Диаметр делительного цилиндра		d_1	60
Допуск на накопленную погрешность шага колеса		F_p	0.045
Предельное отклонение шага колеса		f_{pt}	$\pm 0,014$
Допуск на радиальное биение зубчатого венца		F_r	0,011

6,3
✓ M1

ТТ по ОСТ4 ГО.070.014.

Изм.	Лист	№ докум.	Подп.	Дата
Разраб.		Богомолова		10.08
Проб.		Дерингер		13.08
Т.контр.		Григорьев		13.08
Н.контр.		Чзунова		13.08
Утв.		Булысов		13.08

АКЖИ.722523.002

Колесо червячное

БрАЖ9-4 ГОСТ 18175-78

Лит.	Масса	Масштаб
	0,25	1:1
Лист	Листов	1

Формат А3



М. В. Печерин 13.7.06